



Indledning

Denne vejledning omhandler rengøring, drift og vedligehold af flise-beklædninger med hovedvægt på indendørs vægge og gulve i vådrum i boliger. Keramiske fliser kræver minimal vedligeholdelse og har normalt en robust og slidstærk overflade, der er let at holde.

Korrekt brug og vedligehold af vådrum sikrer en lang levetid og en lav påvirkning af materialer og konstruktioner.

Almene råd

- Sørg for at aftørre overflader efter badning og luft ud. God ventilation forlænger levetiden på fuger og forebygger skimmeldannelse.
- Undgå hyppig brug af sure rengøringsmidler, da det nedbryder de cementbaserede fuger.
- Vådrummet bør jævnligt efterses, så indikationer på problemer opdages hurtigst muligt. Hold især øje med evt. revner/overgange mellem bygningsdele, f.eks. gulv/væg og gulv/gulvafløb.
- Ved behandling med neutral Imprægnering kan opnås større modstandsdygtighed og beskyttelse med indtrængning af olie, fedt og snavs.
- Kalkbelægninger og begroninger i form af skimmelsvamp kan opstå i fugtige og vandbelastede miljøer og kræver særlig vedligeholdelse.
- Elastiske fuger bør efterses med jævne mellemrum.
- Før anvendelse af rens/plejeprodukter anbefales det at udføre en 'frimærke test' for at sikre beklædningens modstandsdygtighed.

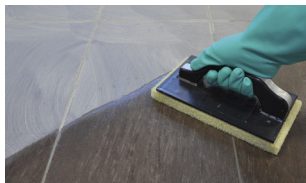
Rengøring af fugeslør

Alfix Syr å opløses i vand i forhold 1:6 - 1:20 afhængig af overfladens besmudsning. Overfladen forvandes med rigeligt rent vand, hvorefter opløsningen påføres afsnitsvis, eventuelt suppleret med skrubning (plastsuresvamp).

Efter en kort virkningstid skures overfladen, og der vaskes efter med rent vand.

Alternativt til Alfix Syr å kan anvendes Alfix Rensevæske.

Svagt sugende klinker og fliser afsyres tidligst efter 24 - 48 timer efter fugearbejdets afslutning.



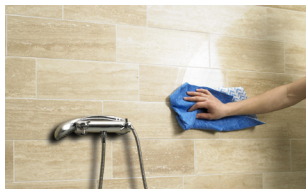
Daglig vedligeholdelse

Alfix Marmor- og keramikvask kan anvendes til daglig rengøring i forhold 1/4 - 1/2 dl. til 10 liter vand. Overfladen sæbes ind med børste eller skuresvamp. Efter en virkningstid på 5 -10 minutter afvaskes der med rent vand.

Alfix Marmor- og keramikvask kan med fordel anvendes i sprayflaske.

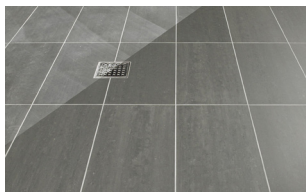
Dosering: 1 hættefuld til 2 liter vand. Sprayes på overfladen i f.eks. brusenicher efter badning.

Efter kort virkningstid skylles efter med rent vand.



Rengøring for kalk

Alfix Rensevæske fortyndes med rent vand i forholdet 1:5 - 1:10.
Overfladen forvandes med rent vand. Opløsningen påføres med svamp.
Efter en virkningstid på 5 - 10 minutter skures overfladen, og der eftervaskes med rent vand.
Evt. neutralisering af overskydende syre kan gøres med alkalisk rengøringsmiddel f.eks Alfix Grundrens.



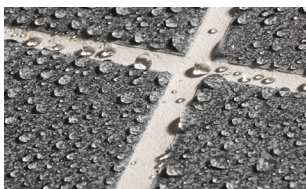
Grundrengøring

Alfix Grundrens fortyndes med rent vand i forholdet 1:10.
Vaskevandet påføres overfladen i rigelig mængde.
Efter en virkningstid på ca. 10 minutter skures klinkerne med børste eller nylon skuremåtte, og der vaskes efter med rent vand.
Processen gentages indtil klinker og fuger er rene.



Imprægnering

Alfix Imprægnering påføres koncentreret med en svamp, klud, pensel eller malerrulle.
Overskydende middel, som ikke trænger ind, aftørres inden for ca. 5 minutter med en klud.
Behandlingen gentages efter en tørretid på ca. 30 minutter.
Tidligst 2 timer efter sidste påføring kontrolleres, at den færdige overflade ikke opsuger vand.
I modsat fald gentages processen.
Overfladen skal holdes tør i 24 timer til fuld hærkning er opnået, men kan belastes med gangtrafik efter 2 timer.



Desinfektion mod skimmelsvamp

Rodalon® INDENDØRS fortyndes 1:10, det vil sige 100 ml produkt tilsættes 900ml vand.
Denne brugsopløsning skal fremstilles frisk fra gang til gang.
Det er vigtigt at foretage en omhyggelig rengøring forud for en desinfektion, for at denne skal blive så effektiv som mulig.

Rodalon® INDENDØRS må ikke blandes med almindelig sæbe og anioniske tensider.



Henvisninger

SBi anvisning 252
Byg- Erfa blad (42) 05 04 11.: Misfarvning af fuger i vådrum
FSO – Fugehåndbogen
www.rodalon.com – Rodalon Indendørs.
www.alfix.com – Rense-plejemidler
Produktinfo og sikkerhedsdatablade kan findes på vores hjemmeside eller via QR koden på produktemballage.